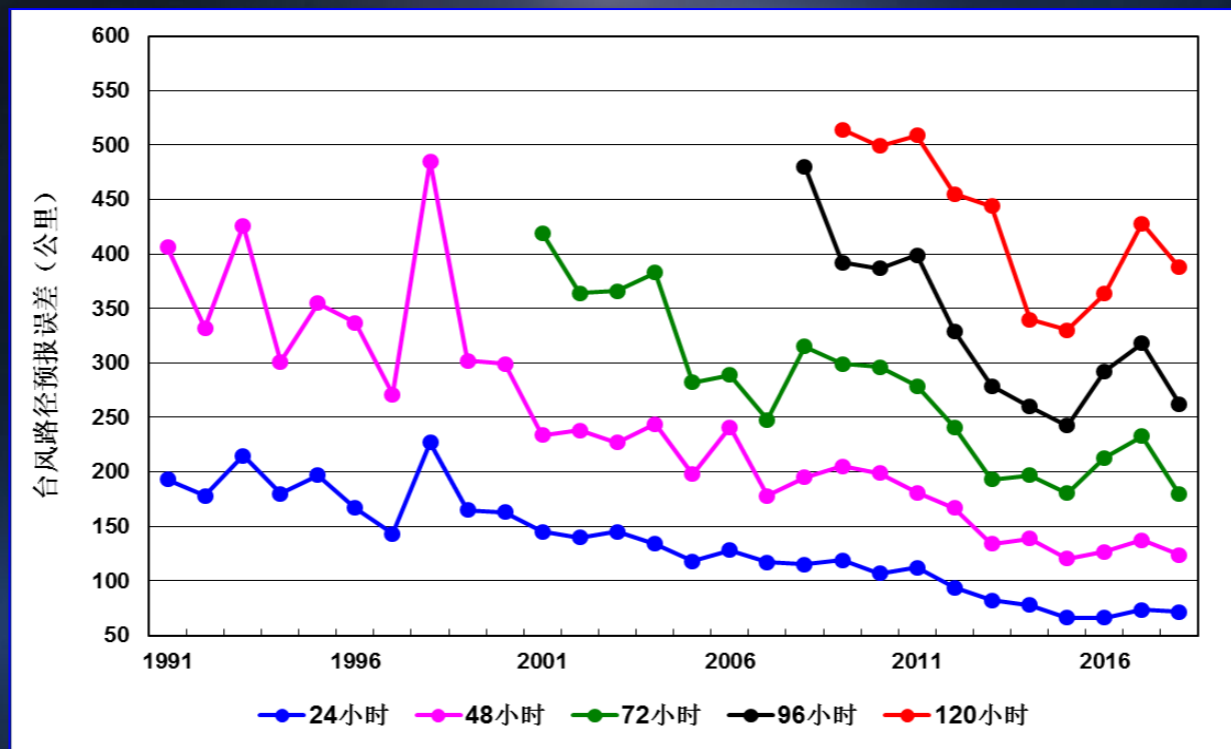


5.6 台风路径预报业务现状



台风路径预报业务现状

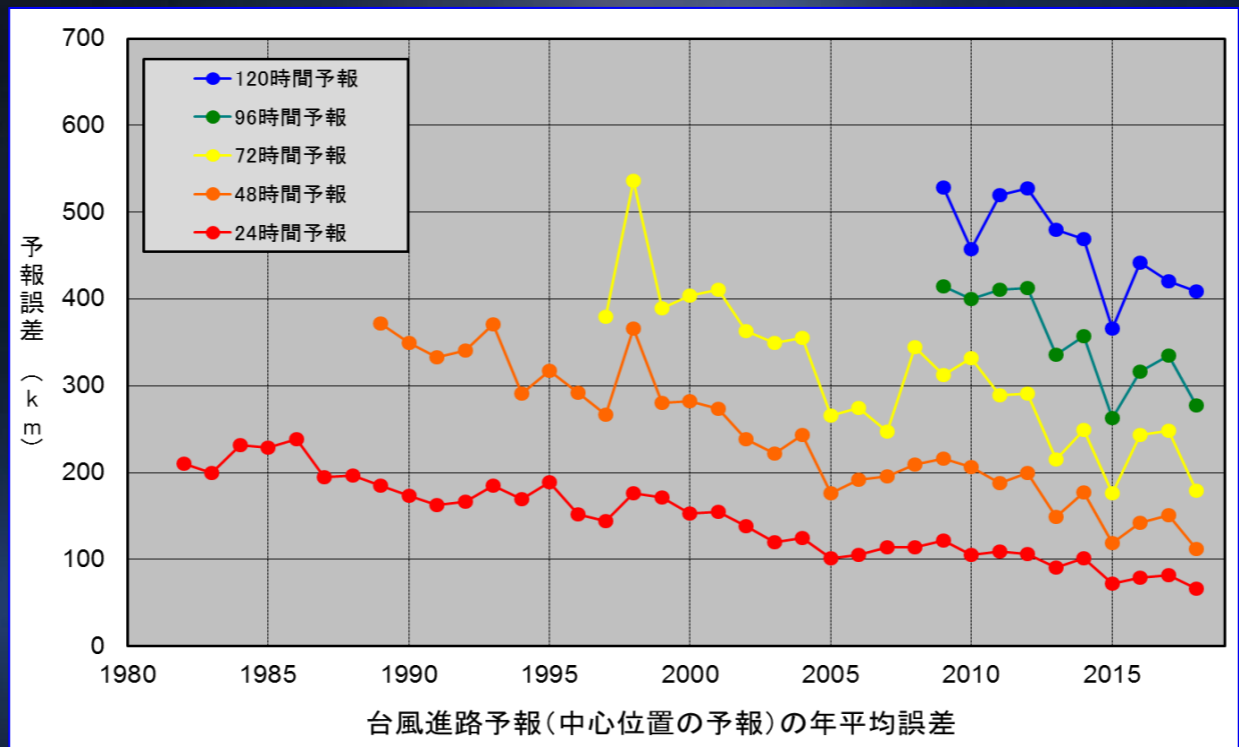
● 中国中央气象台



1991-2018年中央气象台台风路径预报误差
(单位：公里)

台风路径预报业务现状

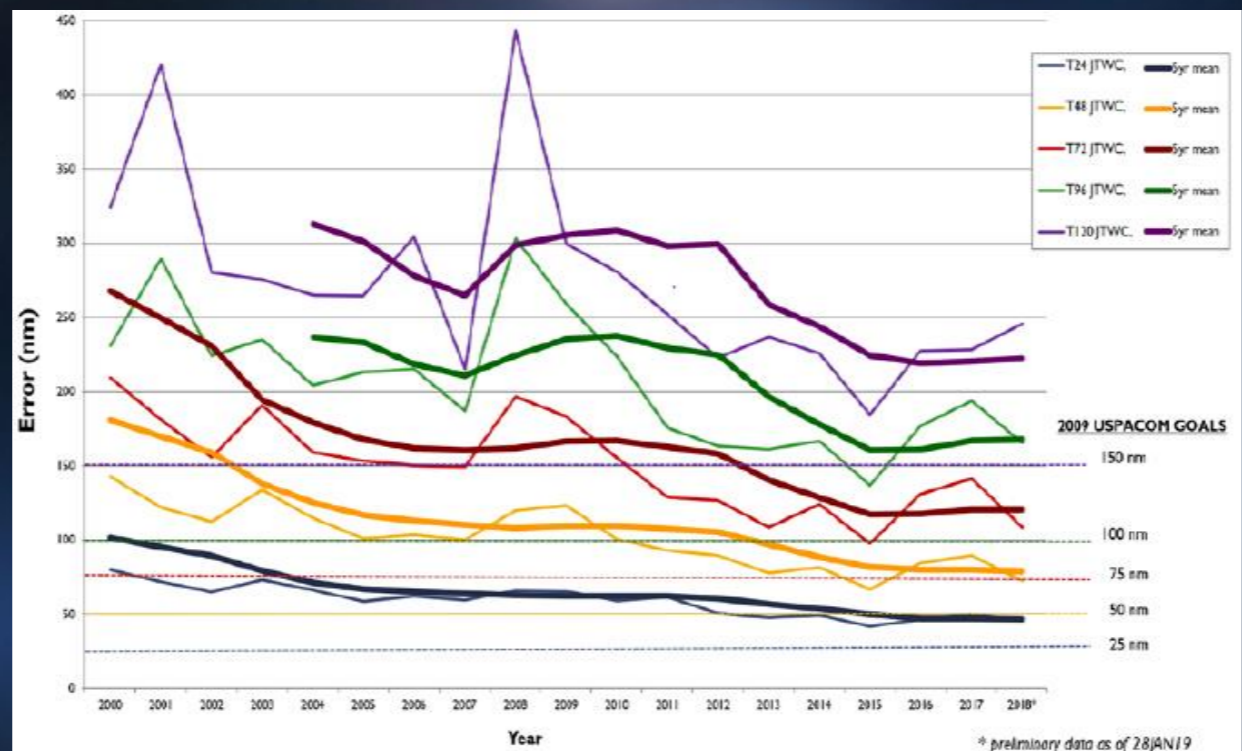
- 日本气象厅



1980-2018年日本气象厅台风路径预报误差
(单位：公里)

台风路径预报业务现状

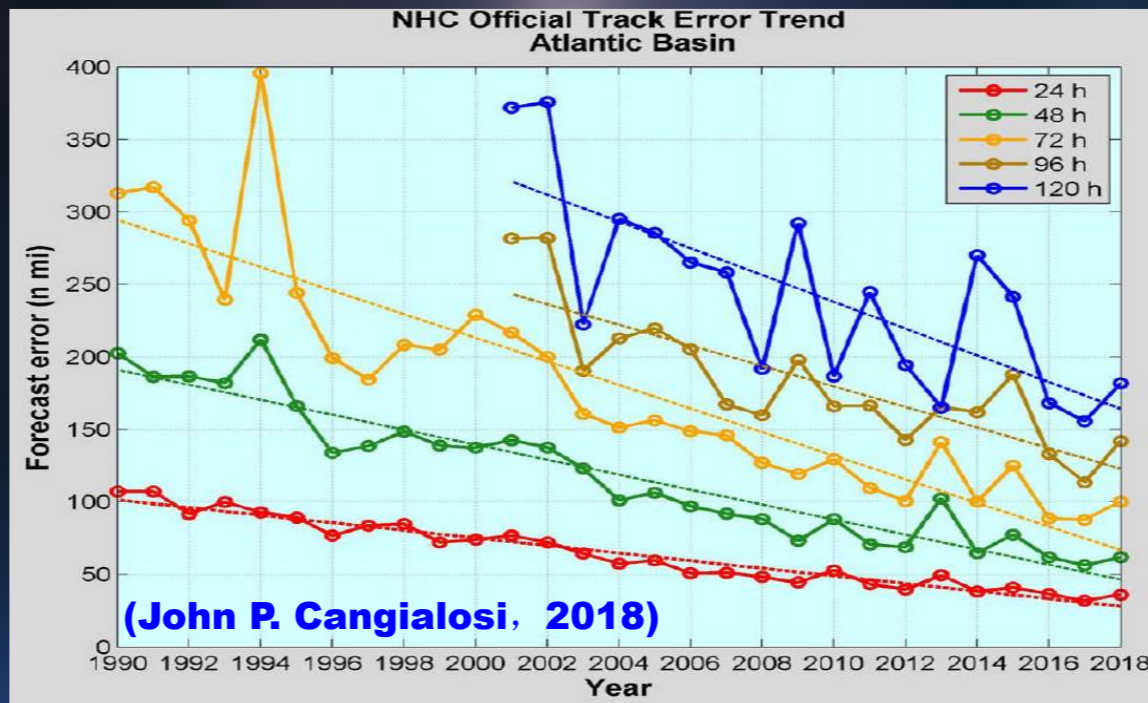
- 美国联合台风警报中心



2000-2018年美国联合台风警报中心
台风路径预报误差 (单位: 海里)

台风路径预报业务现状

- 美国国家飓风中心



1970-2018年美国国家飓风中心
北大西洋飓风路径预报误差（单位：海里）

Track errors increased off the record lows set last year, but the long term trends show significant improvements. **The short term trend could indicate that errors are levelling off?**

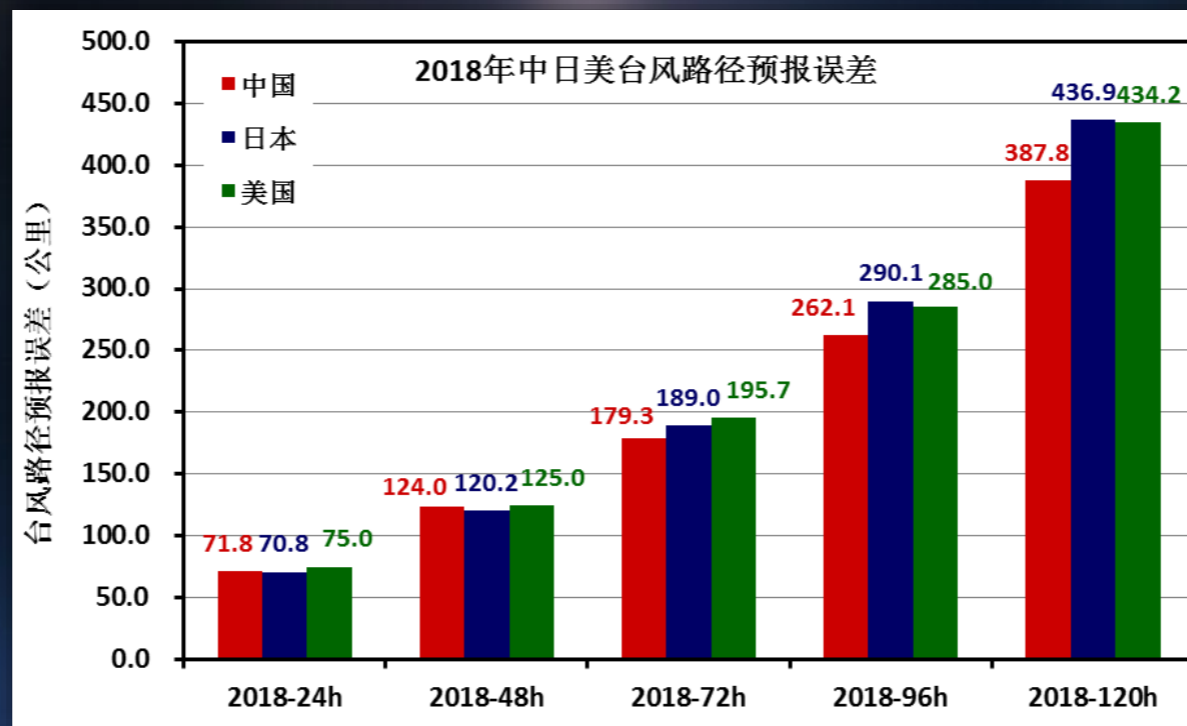
台风路径预报业务现状

- 中日美台风路径预报误差比较

| 2010年以来中日美台风路径24h预报误差 (km) | | | | |
|-------------------------------------|--------------|--------------|-------------------|-------------------------|
| 年份 | 中央气象台 | 日本气象厅 | 美国联合台风警报中心 | 美国国家飓风中心 (大西洋) |
| 2010 | 107 | 105 | 109 | 100 |
| 2011 | 112 | 109 | 113 | 80 |
| 2012 | 94 | 106 | 93 | 74 |
| 2013 | 82 | 91 | 85 | 91 |
| 2014 | 78 | 101 | 91 | 71 |
| 2015 | 66 | 72 | 80 | 76 |
| 2016 | 66 | 79 | 85 | 68 |
| 2017 | 74 | 82 | 93 | 59 |
| 2018 | 72 | 66 | 75 | 67 |

台风路径预报业务现状

● 中日美台风路径预报误差比较



中央气象台

- ✓ 2018年24-120h台风路径预报平均误差分别为72、124、179、262和388公里
- ✓ 2018年24-120h路径误差分别较2017年减小2.3%、9.8%、23.0%、17.6%和9.4%